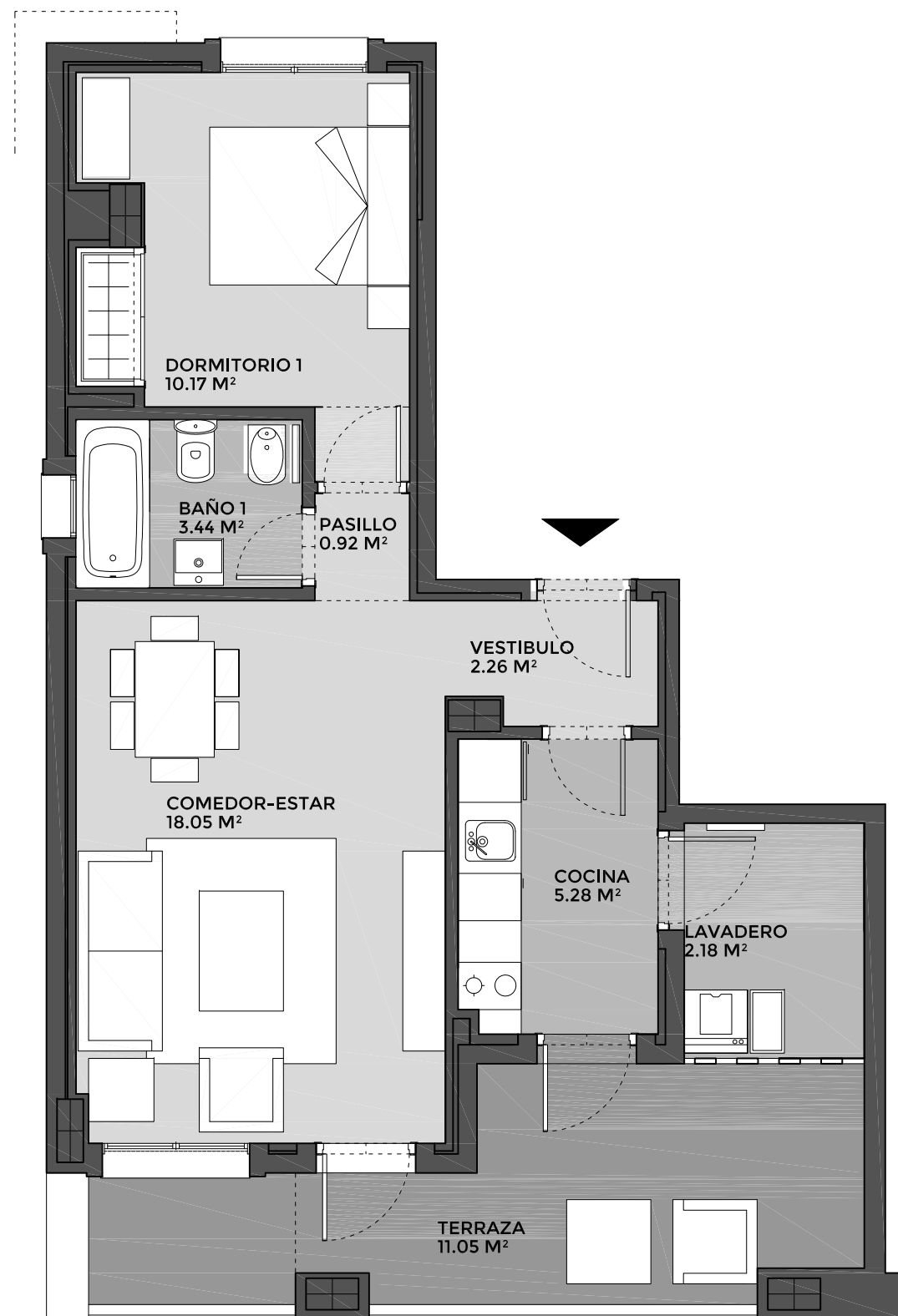


**NOSOTROS PONEMOS LA CASA,
TÚ LA LLENAS DE VIDA.**

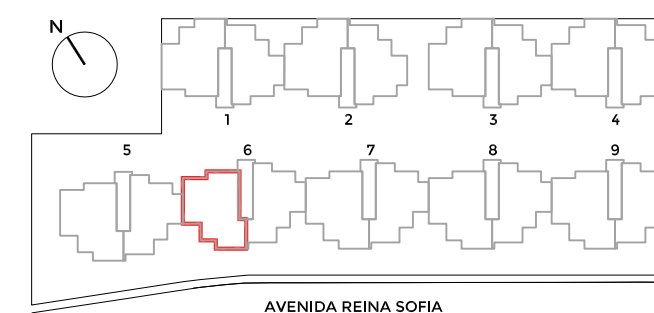
Puerto Blanco
Estepona

**130 VIVIENDAS,
GARAJES Y TRASTEROS
AVENIDA REINA SOFIA
ESTEPONA. MÁLAGA**

BLOQUE 6 BAJO DERECHA



BLOQUE 6. VIVIENDA BAJO DERECHA.		Medición real	Decreto 218/2005
SUPERFICIE CONSTRUIDA INTERIOR		52,40	
SUPERFICIE CONSTRUIDA COMUN ASIGNADA		14,55	
SUPERFICIE CONSTRUIDA TOTAL		66,95	
SUPERFICIE UTIL INTERIOR			
VESTIBULO	2,26		
COCINA	5,28		
LAVADERO	2,18		
PASILLO	0,92		
COMEDOR-ESTAR	18,05		
BAÑO 1	3,44		
DORMITORIO 1	10,17		
TOTAL INTERIOR	42,30	42,30	
SUPERFICIE UTIL EXTERIOR			
TERRAZA	11,05		
TOTAL EXTERIOR	11,05	4,23	
TOTAL	53,35	46,53	



LA INFORMACIÓN CONTENIDA EN ESTE DOCUMENTO, INCLUIDO EL MOBILIARIO, TIENE MERO CARACTER COMERCIAL E ILUSTRATIVO. PUDIENDO SUFRIR PEQUEÑAS VARIACIONES POR RAZONES TÉCNICAS, COMERCIALES O JURÍDICAS DURANTE LA EJECUCIÓN DE LAS OBRAS, SIN QUE ESTAS EN SU CASO IMPLIQUEN MENOSCABO EN EL NIVEL GLOBAL DE CALIDADES (RD 215/89, 21 Abril). La superficie útil según Decreto 218/2005, se define como la superficie del suelo interior de la vivienda y el 50% de los espacios exteriores privados (limitándose al 10% de la útil interior)

