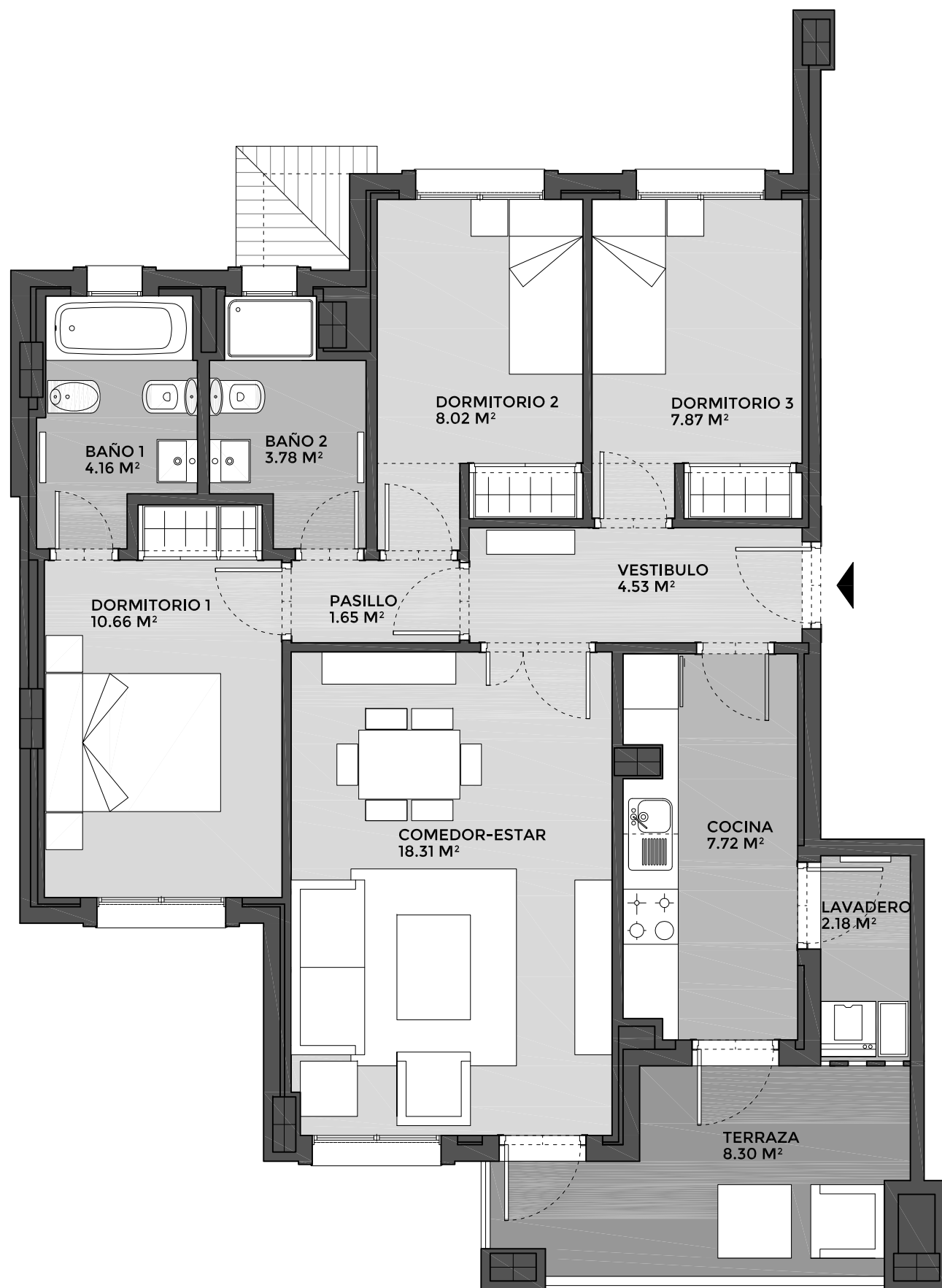


**NOSOTROS PONEMOS LA CASA,
TÚ LA LLENAS DE VIDA.**

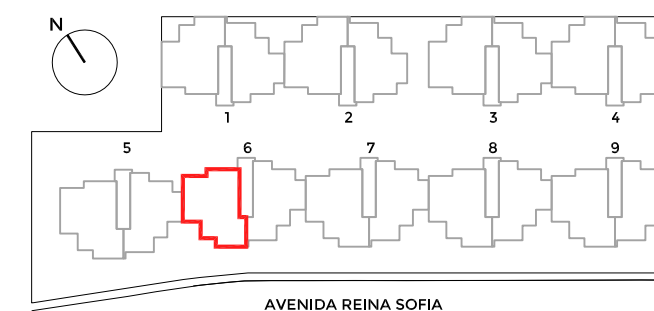
Puerto Blanco
Estepona

**130 VIVIENDAS,
GARAJES Y TRASTEROS
AVENIDA REINA SOFIA
ESTEPONA. MÁLAGA**

BLOQUE 6 PRIMERO DERECHA



BLOQUE 6. VIVIENDA PRIMERO DERECHA.		Medición real	Decreto 218/2005
SUPERFICIE CONSTRUIDA INTERIOR		82,90	
SUPERFICIE CONSTRUIDA COMUN ASIGNADA		23,03	
SUPERFICIE CONSTRUIDA TOTAL		105,93	
SUPERFICIE UTIL INTERIOR			
VESTIBULO	4,53		
COCINA	7,72		
LAVADERO	2,18		
PASILLO	1,65		
COMEDOR-ESTAR	18,31		
BAÑO 1	4,16		
BAÑO 2	3,78		
DORMITORIO 1	10,30		
DORMITORIO 2	8,02		
DORMITORIO 3	7,87		
TOTAL INTERIOR	68,52	68,52	
SUPERFICIE UTIL EXTERIOR			
TERRAZA	8,30		
TOTAL EXTERIOR	8,30	4,15	
TOTAL	76,82	72,67	



LA INFORMACIÓN CONTENIDA EN ESTE DOCUMENTO, INCLUIDO EL MOBILIARIO, TIENE MERO CARACTER COMERCIAL E ILUSTRATIVO. PUDIENDO SUFRIR PEQUEÑAS VARIACIONES POR RAZONES TÉCNICAS, COMERCIALES O JURÍDICAS DURANTE LA EJECUCIÓN DE LAS OBRAS, SIN QUE ESTAS EN SU CASO IMPLIQUEN MENOSCABO EN EL NIVEL GLOBAL DE CALIDADES (RD 215/89, 21 Abril). La superficie útil según Decreto 218/2005, se define como la superficie del suelo interior de la vivienda y el 50% de los espacios exteriores privados (limitándose al 10% de la útil interior)

acciona
Inmobiliaria