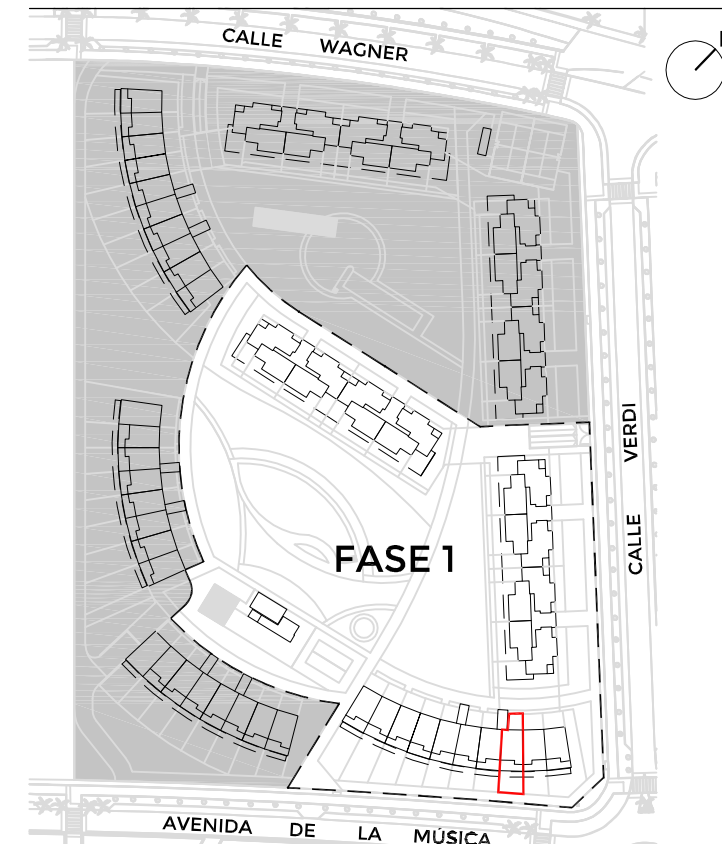


**NOSOTROS PONEMOS LA CASA,
TÚ LA LLENAS DE VIDA.**

Playa Azul
Costa Ballena

168 Viviendas, garajes y trasteros
Costa Ballena, Cádiz.



HILERA H-1
PLANTA BAJA_nº 8

Decreto 218/2005

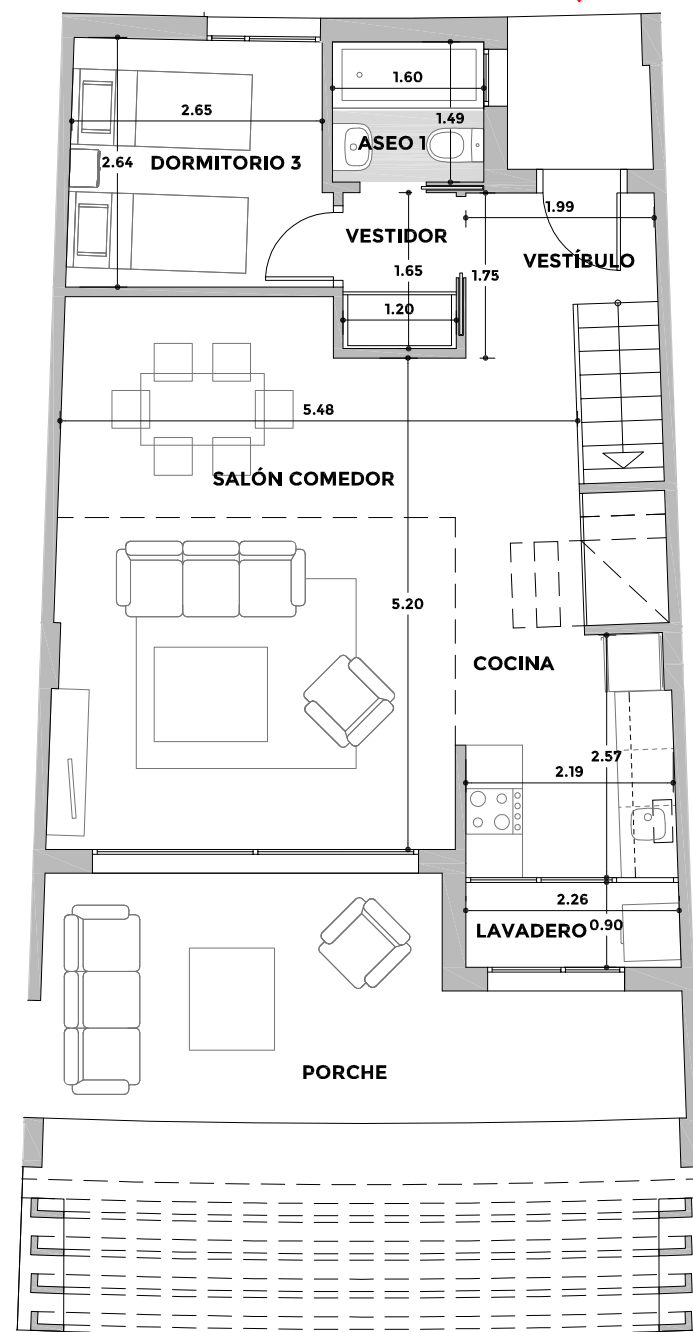
SUPERFICIE CONSTRUIDA INTERIOR	97,21	
SUPERFICIE CONSTRUIDA EXTERIOR	15,20	
SUPERFICIE CONSTRUIDA TOTAL	112,41	107,39

SALÓN COMEDOR	27,75	
VESTÍBULO	3,00	
COCINA Y LAVADERO	7,87	
DISTRIBUIDOR	3,15	
ESCALERA	3,73	
DORMITORIO 1	12,48	
DORMITORIO 2	9,80	
DORMITORIO 3 Y VESTIDOR	9,06	
ASEO 1	2,37	
ASEO 2	2,12	
BAÑO	3,46	
SUPERFICIE ÚTIL INTERIOR	84,81	

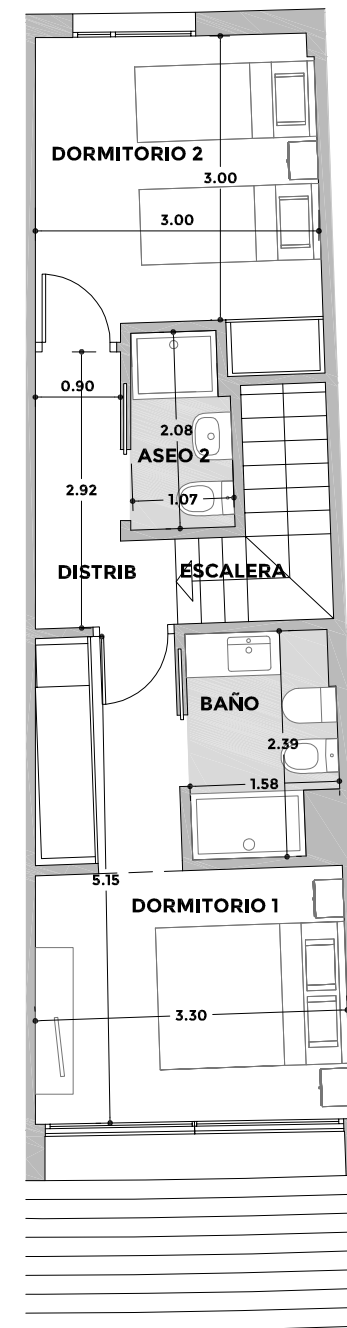
PORCHE	14,71	
SUPERFICIE ÚTIL TOTAL	99,52	92,17
SUPERFICIE ZONA EXTERIOR	72,13	



Nº 8



PLANTA BAJA



PLANTA PRIMERA

ZONA EXTERIOR PLANTA BAJA



Superficie zona exterior 72.13 m²

LA INFORMACIÓN CONTENIDA EN ESTE DOCUMENTO, INCLUIDO EL MOBILIARIO, TIENE MERO CARÁCTER COMERCIAL E ILUSTRATIVO, PUDIENDO SUPRIR PEQUEÑAS VARIACIONES POR RAZONES TÉCNICAS, COMERCIALES O JURÍDICAS DURANTE LA EJECUCIÓN DE LAS OBRAS, SIN QUE ESTAS EN SU CASO IMPLIQUEN MENOSCARO EN EL NIVEL GLOBAL DE CALIDADES (RD 215/89, 21 Abril). La superficie útil según Decreto 218/2005, se define como la superficie del suelo interior de la vivienda y el 50% de los espacios exteriores privativos (limitándose al 10 % de la útil interior)