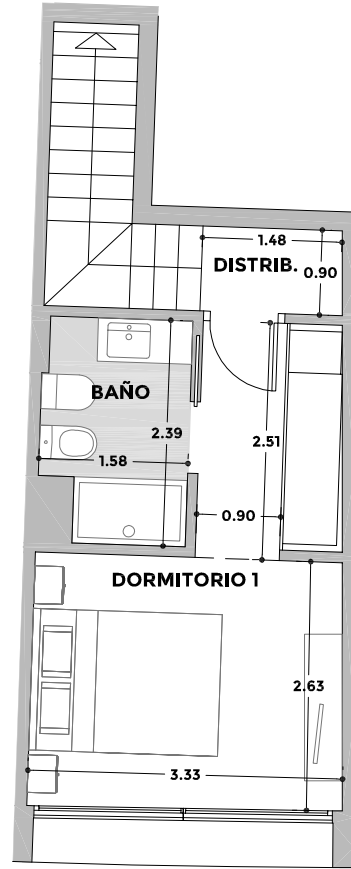


**NOSOTROS PONEMOS LA CASA,  
TÚ LA LLENAS DE VIDA.**

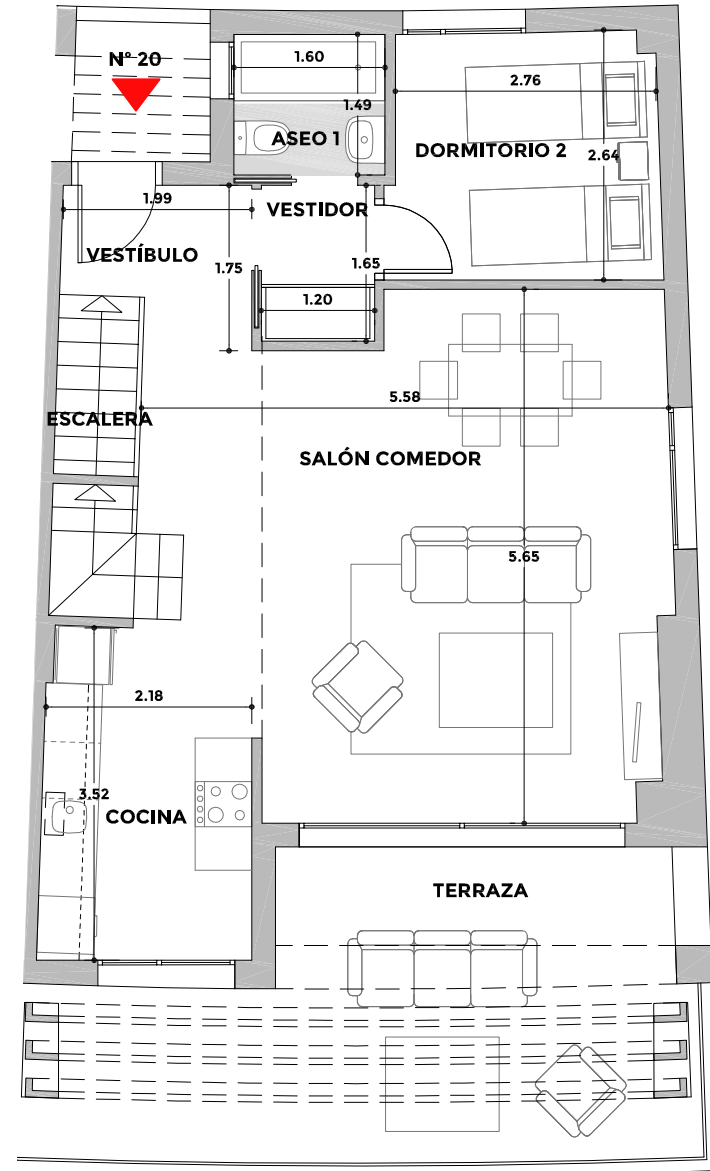
**Playa Azul**  
Costa Ballena

**168 Viviendas, garajes y trasteros**  
**Costa Ballena, Cádiz.**

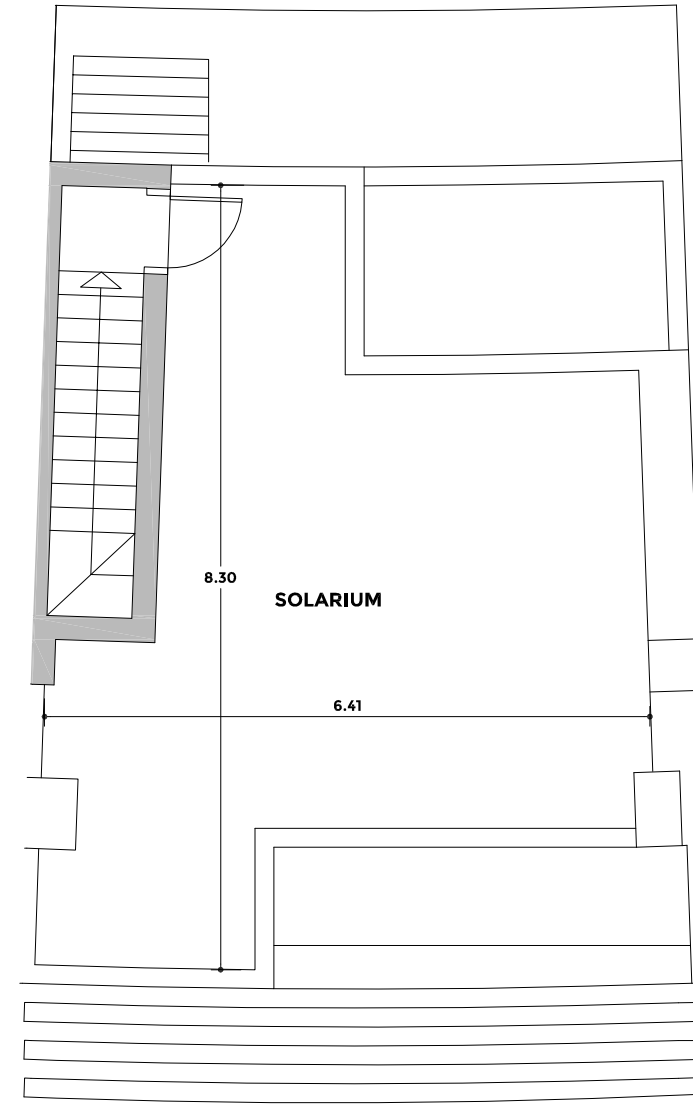
LA INFORMACIÓN CONTENIDA EN ESTE DOCUMENTO, INCLUIDO EL MOBILIARIO, TIENE MERO CARÁCTER COMERCIAL E ILUSTRATIVO, PUDIENDO SUPRIR PEQUEÑAS VARIACIONES POR RAZONES TÉCNICAS, COMERCIALES O JURÍDICAS DURANTE LA EJECUCIÓN DE LAS OBRAS, SIN QUE ESTAS EN SU CASO IMPLIQUEN MENOSCARO EN EL NIVEL GLOBAL DE CALIDADES (RD 215/89, 21 Abril). La superficie útil según Decreto 218/2005, se define como la superficie del suelo interior de la vivienda y el 50% de los espacios exteriores privados (limitándose al 10 % de la útil interior)



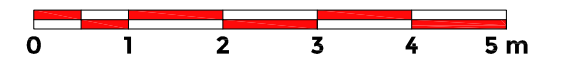
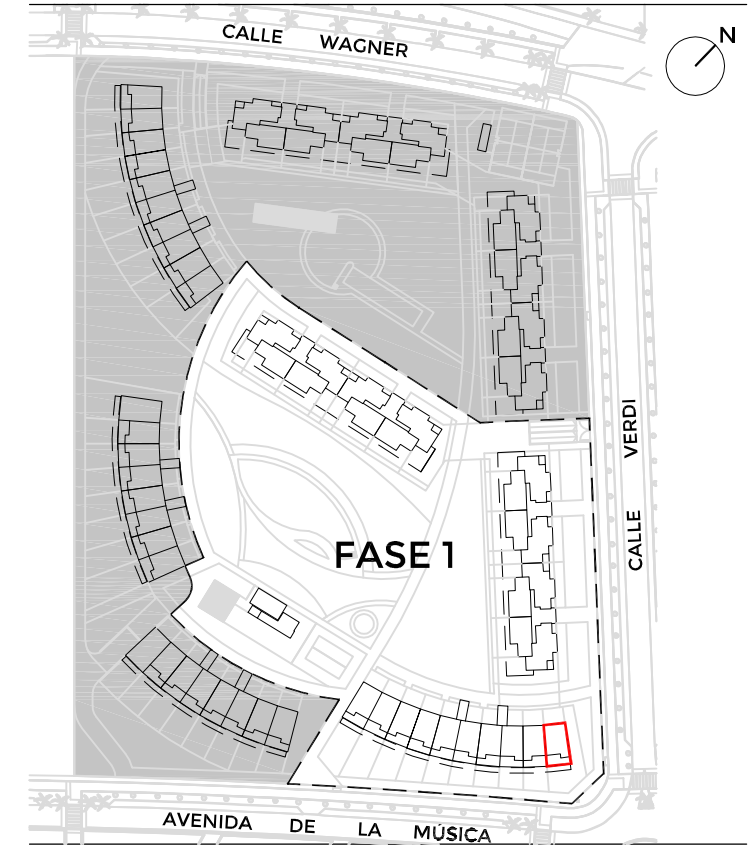
PLANTA PRIMERA



PLANTA SEGUNDA



PLANTA ÁTICO



**HILERA H-1**  
**PLANTA SEGUNDA\_ N° 20**

Decreto 218/2005

SUPERFICIE CONSTRUIDA INTERIOR	83,94	
SUPERFICIE CONSTRUIDA EXTERIOR	19,60	
<b>SUPERFICIE CONSTRUIDA TOTAL</b>	<b>103,54</b>	<b>94,56</b>
SALÓN COMEDOR	26,49	
VESTÍBULO	3,02	
COCINA Y LAVADERO	7,98	
DISTRIBUIDOR	1,34	
ESCALERA	8,27	
DORMITORIO 1	12,48	
DORMITORIO 2 Y VESTIDOR	9,37	
ASEO 1	2,37	
BAÑO	3,46	
SUPERFICIE ÚTIL INTERIOR	74,78	
TERRAZA	18,49	
<b>SUPERFICIE ÚTIL TOTAL</b>	<b>93,27</b>	<b>82,26</b>

**acciona**  
Inmobiliaria