

**NOSOTROS PONEMOS LA CASA,
TÚ LA LLENAS DE VIDA.**

**Vía Parque
Alicante**

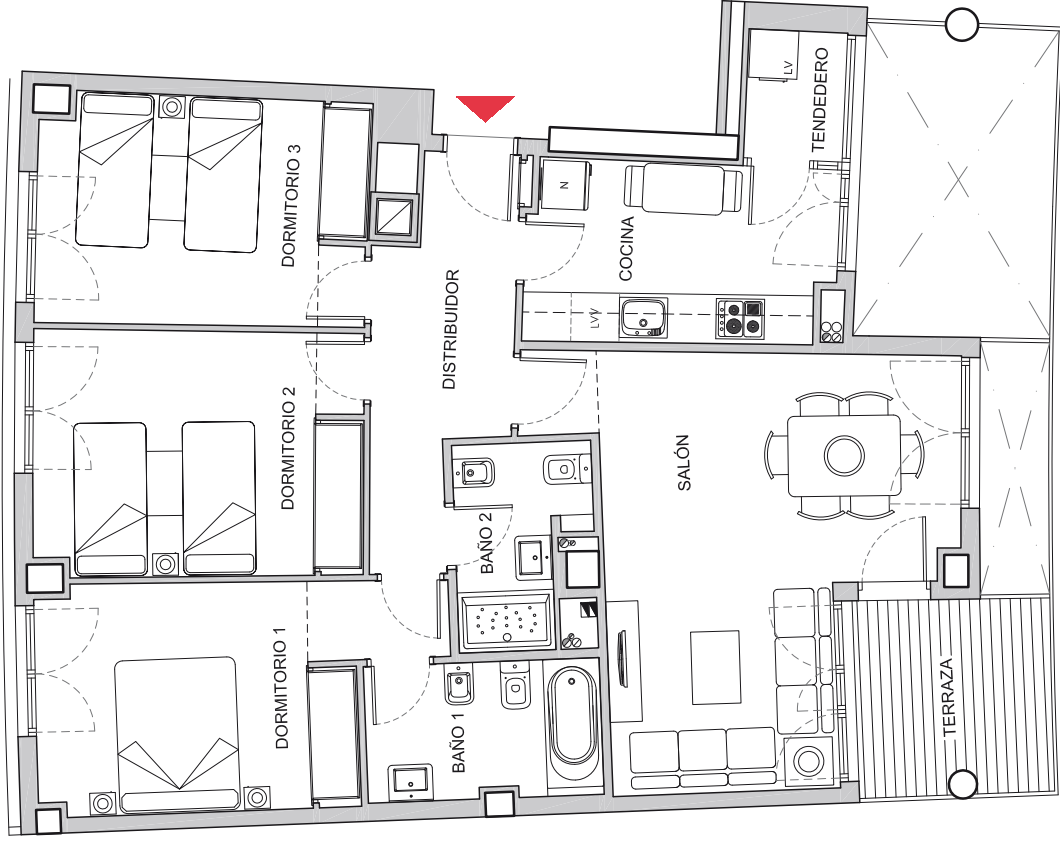


Escala Gráfica:
0 1 2 3 4 5
Metros

**PORTAL 2 PLANTA 3
NÚMERO 5**

Salón -Comedor	20,97 m ²
Cocina	8,39 m ²
Distribuidor	7,34 m ²
Baño 1	4,91 m ²
Baño 2	3,79 m ²
Dormitorio 1	12,34 m ²
Dormitorio 2	12,35 m ²
Dormitorio 3	11,46 m ²
Tendedero	1,96 m ²
Superficie útil interior	83,51 m²

Sup. Construida con Comunes	117,77 m²
Terraza	6,90 m²



La Sociedad Promotora reserva el derecho a efectuar durante el transcurso de la ejecución de las obras, las modificaciones necesarias por exigencias de orden técnico, jurídico o comercial, sin que esto implique un menoscabo en el nivel global de calidades. Las superficies son aproximadas y susceptibles de cambios por exigencias técnicas. Las superficies definitivas serán las que resulten de la ejecución de la obra. En todo caso no se modificarán las características arquitectónicas, estructurales, funcionales y ornamentales y los servicios del edificio que resulten de la publicidad promocional. Los materiales suministrados por el Promotor, por sus propias características pueden sufrir variaciones en tonalidades y texturas. Las dimensiones de los armarios empotrados, en su caso, se adaptarán a la obra con medidas normalizadas del fabricante. Este plano anula cualquier otro emitido con anterioridad. El amueblamiento tiene únicamente efecto decorativo y no está incluido.