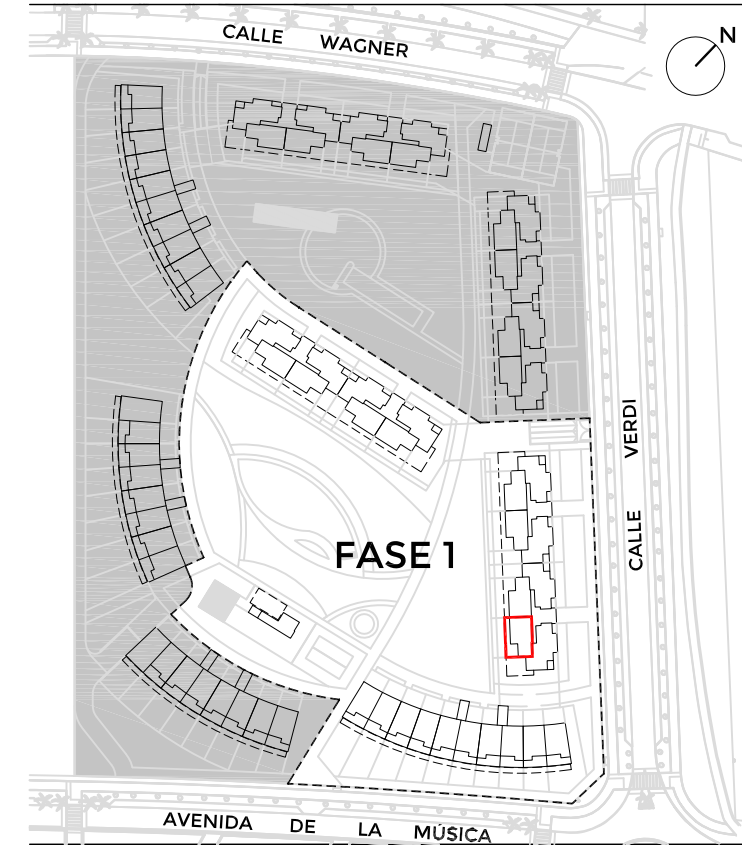
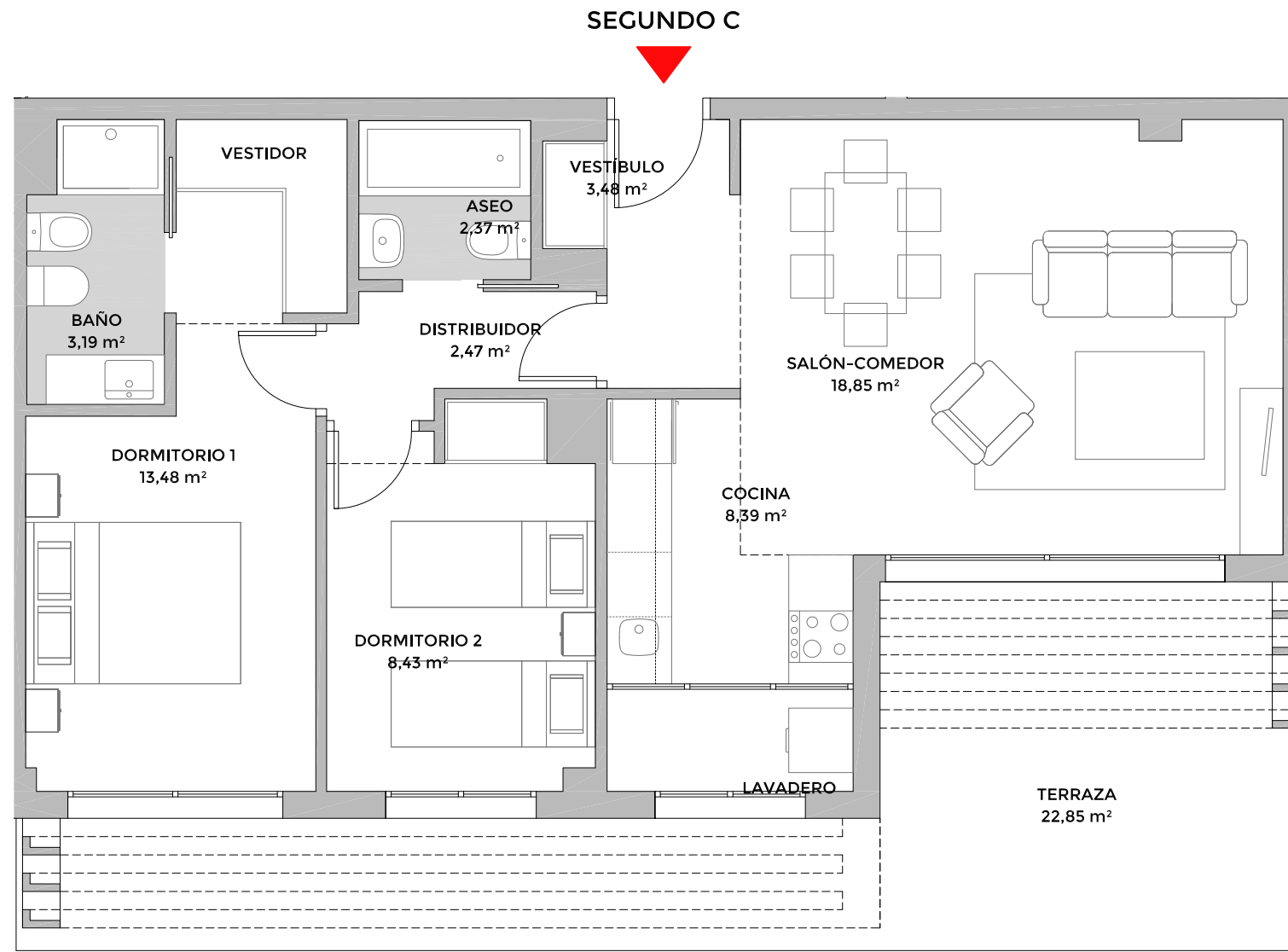
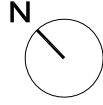


**NOSOTROS PONEMOS LA CASA,  
TÚ LA LLENAS DE VIDA.**

**Playa Azul**  
Costa Ballena

**168 Viviendas, garajes y trasteros**  
Costa Ballena, Cádiz.



**BLOQUE 1.P2**  
PLANTA SEGUNDA PUERTA C

Decreto 218/2005

SUPERFICIE CONSTRUIDA INTERIOR	71,22	
SUPERFICIE CONSTRUIDA EXTERIOR	24,29	
<b>SUPERFICIE CONSTRUIDA TOTAL</b>	<b>95,51</b>	<b>85,89</b>
SALÓN COMEDOR	18,85	
VESTÍBULO	3,48	
COCINA Y LAVADERO	8,39	
DISTRIBUIDOR	2,47	
DORMITORIO 1	13,48	
DORMITORIO 2	8,43	
BAÑO	3,19	
ASEO	2,37	
SUPERFICIE ÚTIL INTERIOR	60,66	
TERRAZA	22,85	
<b>SUPERFICIE ÚTIL TOTAL</b>	<b>83,51</b>	<b>66,73</b>

**acciona**  
Inmobiliaria